

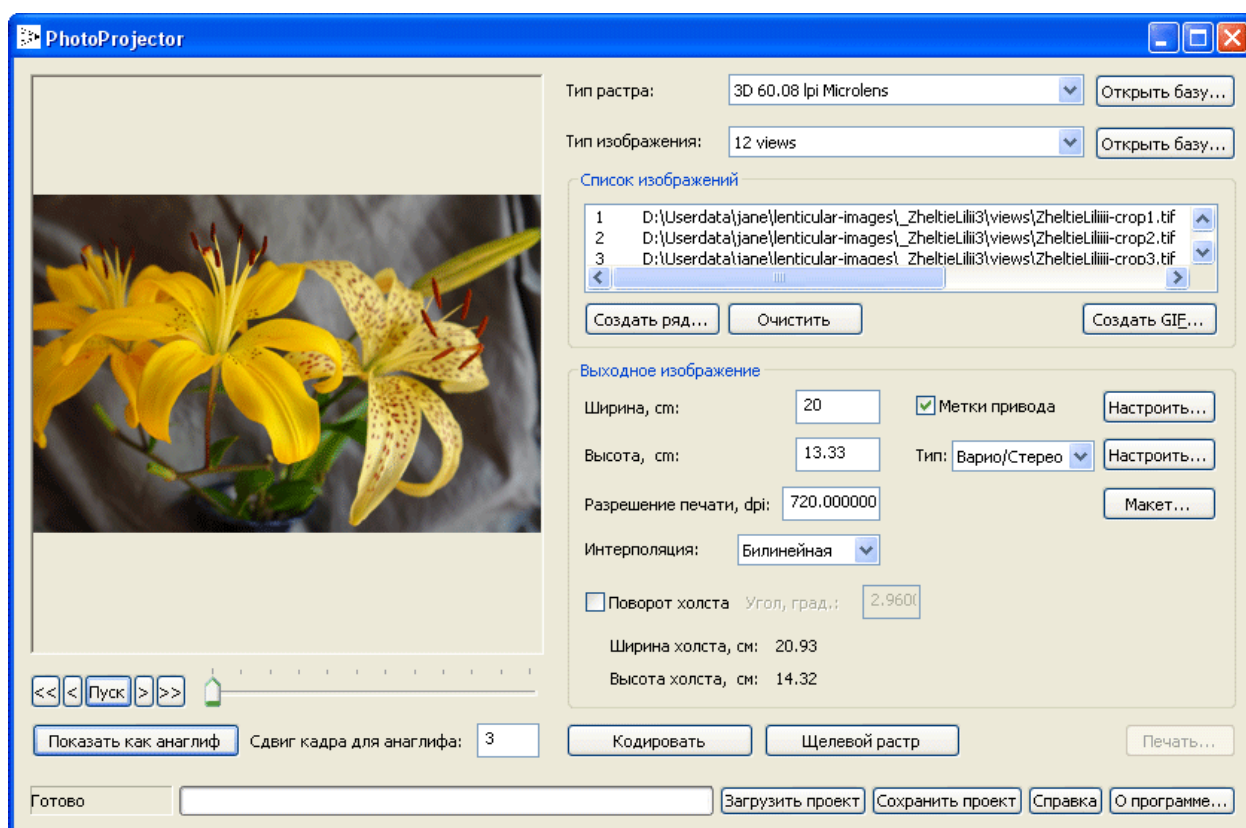
Программы для фотографов, снимающих детей в школах и детских садах, туристов в курортных городах, свадьбы и т. п.

Плоские портреты с объемным оформлением

Обычную плоскую фотографию можно украсить красивой объемной рамкой, подписями, объемными деталями. Для таких целей рекомендуем программы **PSD 3D Converter** и **PhotoProjector**. Эти две программы можно запускать командной строкой, автоматизировав обработку изображений от загрузки psd-файла в **PSD 3D Converter** и до кодирования и вывода их на печать в программе **PhotoProjector**.

Кроме того, обе программы работают с цветовой моделью RGBA, что позволяет сделать фотомонтаж на уровне кодированных изображений.

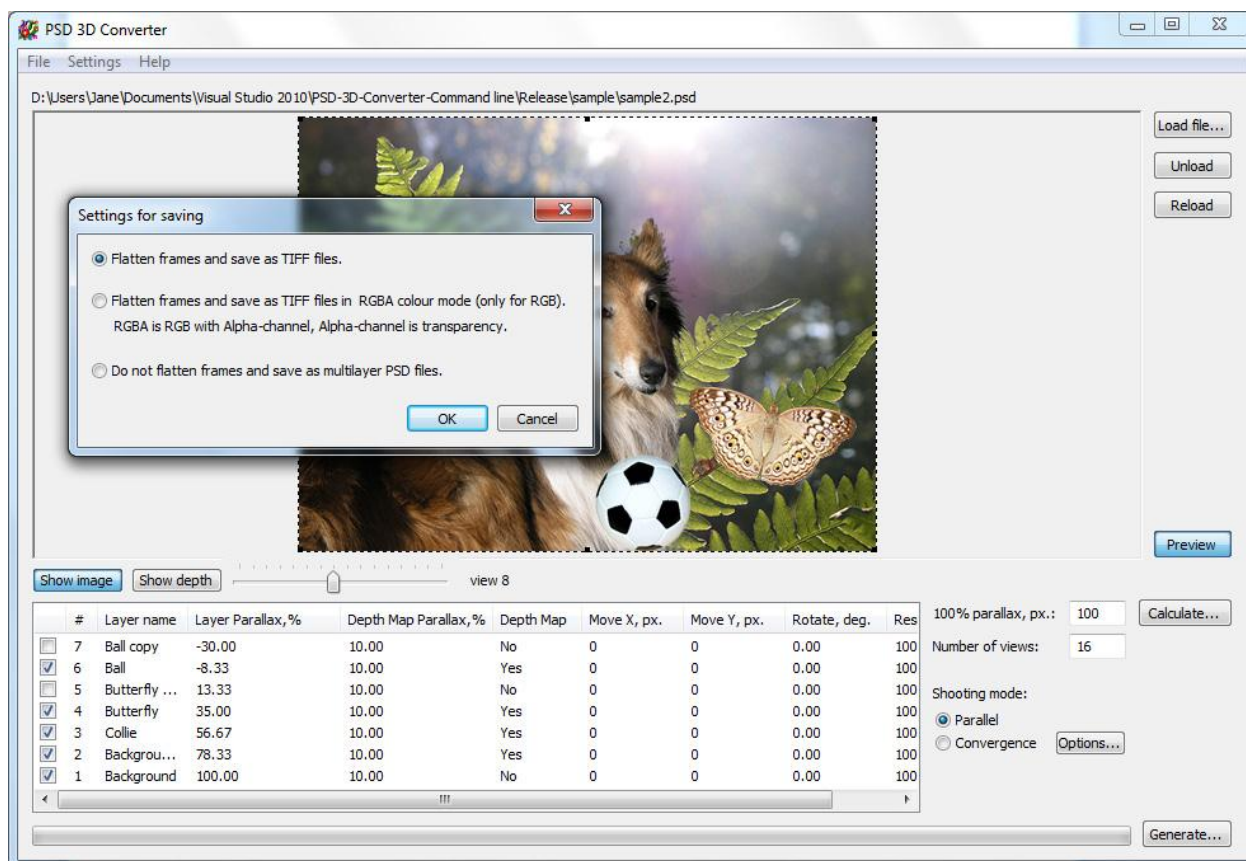
В программе **PhotoProjector** можно создавать базу данных линзовых растров, выбирать размеры и различную форму выравнивающих рисок, интерполяции: бикубическую, билинейную и по соседним, повернуть холст для того, чтобы избавиться от биений и муара, продублировать несколько картинок на одном листе (рекомендуется только для варио, для стерео лучше использовать **PhotoProjectorPlus**, который размещает картинки с учётом механической частоты). Ограничение на размер выходного изображения 20 тыс. на 20 тыс. пикселей.



Цветовые модели Greyscale, RGB, RGBA, CMYK.

PSD 3D Converter преобразует плоские изображения в стереоракурсы. Можно взять различные плоские фрагменты из разных фотографий (или из одной фотографии) и расположить их по слоям. После этого мы задаем сдвиги (или параллаксы) для каждого слоя, и они уходят в глубину настолько, насколько мы хотим. Кроме того, можно нарисовать карту глубины для любого фрагмента, это делает объем более реалистичным. Слои и карты глубины хранятся в многослойном PSD-файле. Подготовительная работа ведется в программе Adobe Photoshop (и др. программах, где можно создавать многослойные PSD-файлы). В программе Photoshop нарезаются фрагменты и рисуются карты глубины. Программа **PSD 3D Converter** обрабатывает многослойный PSD-файл и создает несколько ракурсов, которые затем используются для создания растровой стереооткрытки.

Программу **PSD 3D Converter** можно запустить с помощью командной строки и передать кадры для кодирования в программу **PhotoProjector**. Для обработки большого числа заказов остаётся только заменить в psd-файле (шаблоне) слой с плоским портретом человека и запустить соответствующую команду.



Цветовые модели Greyscale, RGB, CMYK.

Стоимость пакета программ **11 900 руб.**