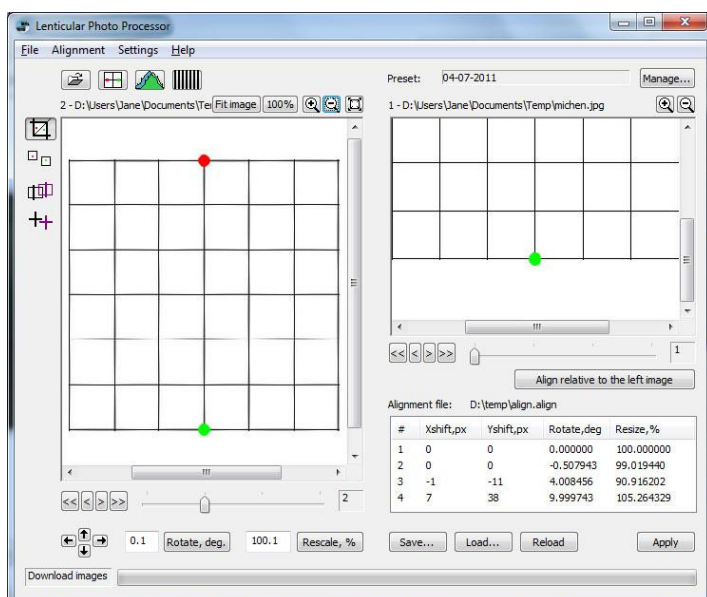


Программы для фотографов, снимающих детей в школах и детских садах, туристов в курортных городах, свадьбы и т. п.

Объемные портреты людей в фотосалонах и выездных фотостудиях

Lenticular Photo Processor

Lenticular Photo Processor предназначен для обработки ракурсов, снятых линейкой фотоаппаратов или одним фотоаппаратом, движущимся по рельсе. Программу можно использовать отдельно или вместе с приложением **Lenticular Photo Capture**. Программа выравнивает ракурсы, обрезает, кодирует и посылает кодированное изображение на печать. Есть возможность выполнения всех шагов автоматически без вмешательства человека. Программы **Lenticular Photo Processor** и **Lenticular Photo Capture** предназначены для стереофотосъемки портретов в студии, для обслуживания большого числа клиентов.



Одна из трудоёмких частей работы — выравнивание стереоракурсов, особенно когда используется линейка из нескольких фотоаппаратов. **Lenticular Photo Processor** выполняет эту часть работы быстро и легко. Для этого используются специальные мишени с красными и зелеными метками. Мишень можно снять отдельно, затем программа автоматически выравнивает мишени, создав специальный файл, в котором будут записаны все параметры выравнивания: поворот, масштаб и сдвиги по оси X и по оси Y.

Если фотоаппараты жестко закреплены, фокусные расстояния зафиксированы, тогда можно произвести выравнивание только один раз, затем все параметры выравнивания (см. рисунок справа) использовать во время текущей фотосессии. Когда в программу загрузится очередная серия кадров, все кадры тут же будут сдвинуты, повернуты, отмасштабированы с теми величинами, которые указаны в таблице. Останется только выставить линии обрезки, закодировать и распечатать. При таком способе работы и можно использовать автоматический режим.

Alignment file: D:\temp\align.align

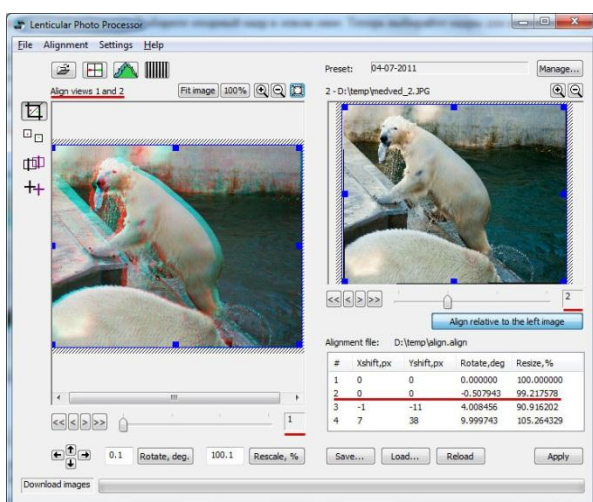
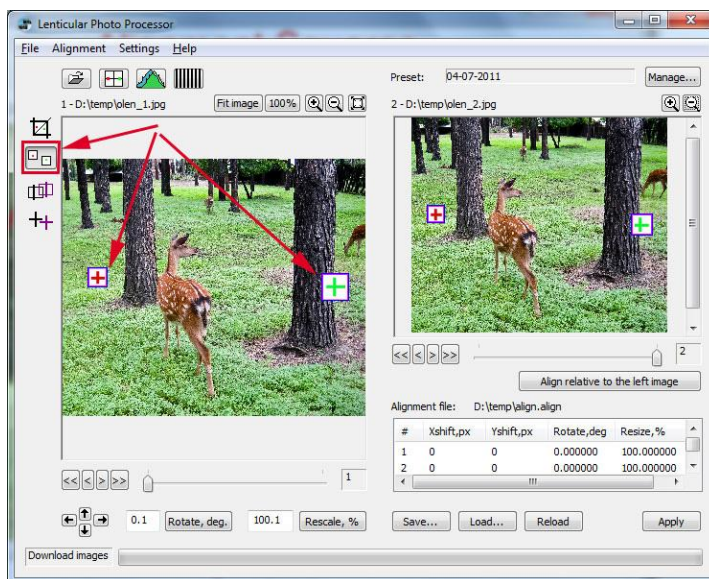
#	Xshift,px	Yshift,px	Rotate,deg	Resize,%
1	0	0	0.000000	100.000000
2	0	0	-0.507943	99.019440
3	-1	-11	4.008456	90.916202
4	7	38	9.999743	105.264329

Save... Load... Reload Apply

Программа сохраняет не сами ракурсы, а текстовый файл, где записаны все параметры выравнивания — повороты, сдвиги, масштабы. Это экономит место на жестком диске. Чтобы выровнять ракурсы, нужно загрузить в программу файл выравнивания и затем сами ракурсы. Выровненные и обрезанные ракурсы можно сохранить

на жесткий диск на тот случай, если вы захотите эти ракурсы продавать (в меню File → Save Aligned Images...).

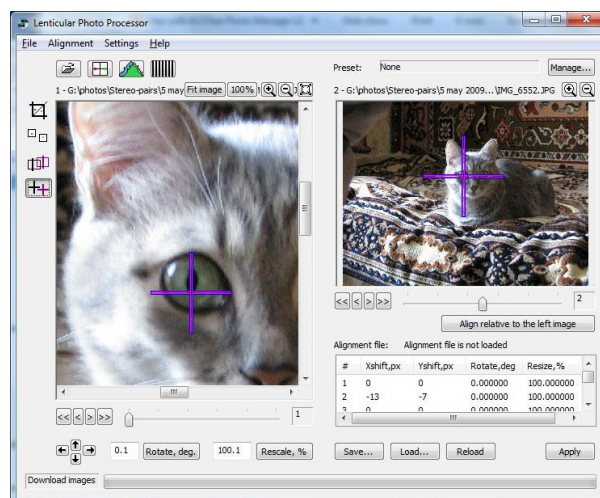
Красные и зеленые мишени можно поставить справа и слева от объекта съемки и снять всё вместе. По этим цветным мишеням программа легко выровняет все кадры. Если же в кадре присутствует красный и зелёный цвет, например, зеленая трава, тогда необходимо переключиться в режим ручного грубого выделения мишеней. Квадраты для выделения мишеней сдвигаются мышкой и, потянув за угол квадрата, можно их растянуть или уменьшить под размер мишени. Цветные мишени печатаются на белом фоне.



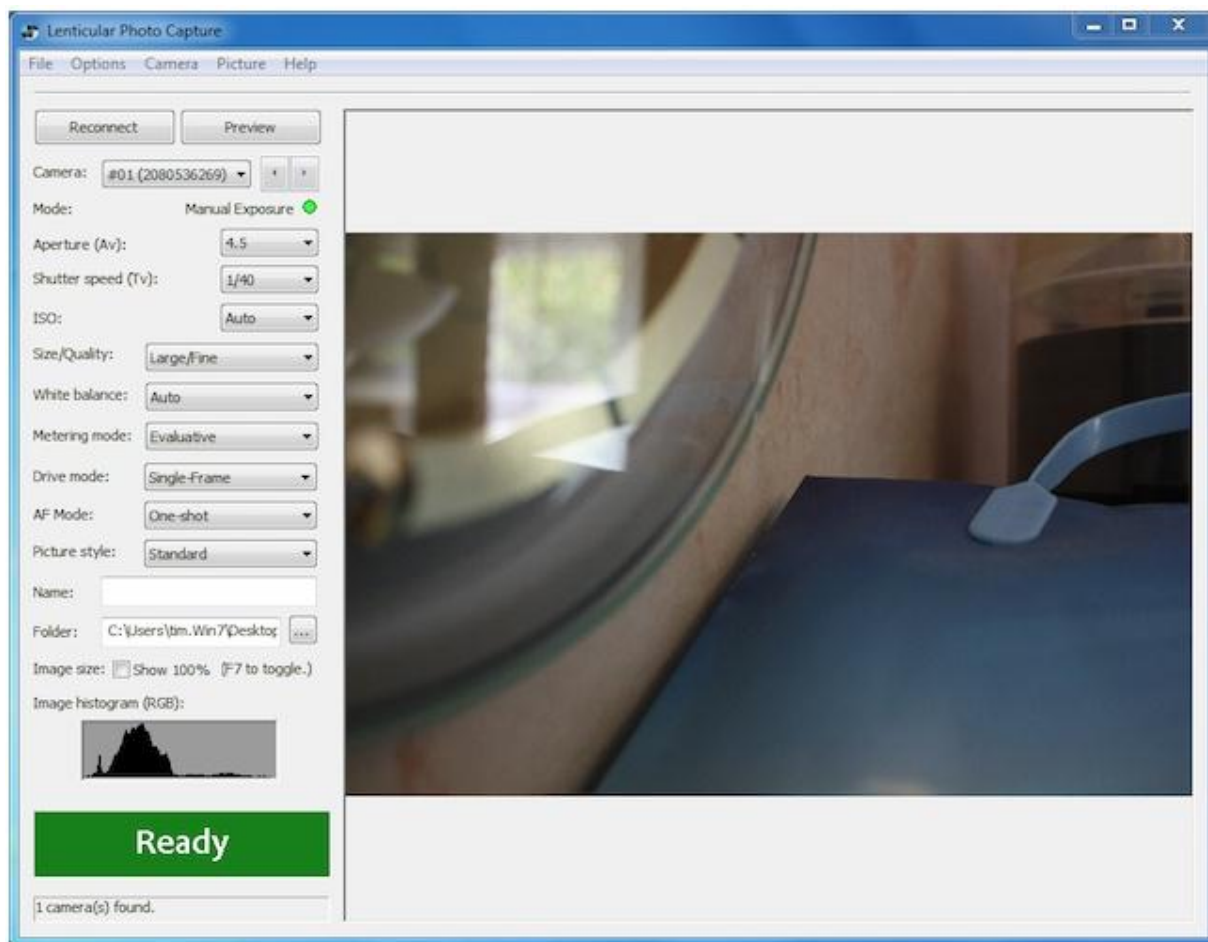
Есть возможность ручного выравнивания кадров, при этом из двух кадров создаётся анаглифное изображение, далее один из кадров подгоняется под другой. Все повороты, сдвиги и масштабирование сразу же записывается в таблицу с параметрами выравнивания, а затем эти параметры нужно сохранить в отдельный файл.

Если фотоаппарат сдвигается по идеально ровной рельсе, и фокус его фиксирован, тогда остается выровнять только сдвиги по осям X и Y. Для этого используется специальный режим с одной опорной точкой. Перекрестие опорной точки сдвигается мышкой на точку, у которой будет нулевой параллакс (например, если это портрет, то на зрачок глаза), и кадр тут же смещается (более точные сдвиги можно сделать клавишами на клавиатуре).

Сделать это можно и автоматически. Программа сама найдёт отмеченный элемент на всех ракурсах и выровняет кадры.



Lenticular Photo Capture



Программа **Lenticular Photo Capture** предназначена для управления одним или многими зеркальными фотоаппаратами системы Canon, подключенными к компьютеру кабелями USB. Программу можно использовать совместно с приложением **Lenticular Photo Processor**.

Программа имеет все возможности управления камерой. Выдержка, диафрагма, чувствительность, размер изображения и другие параметры задаются в главном окне программы и применяются ко всем подключенным камерам автоматически. Одна из самых удобных в **Lenticular Photo Capture** — способность программы сортировать полученные кадры по камере-источнику и порядковому номеру кадра в ряду. Таким образом, кадры сохраняются на диск строго упорядоченными в отдельном для каждой новой серии каталоге, что облегчает их обработку программой **Lenticular Photo Capture** (выравнивание, обрезку, кодирование и печать).

Текущая версия **Lenticular Photo Capture** поддерживает *до 16 фотоаппаратов*.

Общая стоимость пакета программ **18 200 руб.**

Стоимость **Lenticular Photo Processor** **10 200 руб.**